

L'ESSENTIEL AMPEXIO®

L'anti-mildiou de demain à base de mandipropamid et de zoxamide.



syngenta®



- **Composition :**
250 g/kg de mandipropamid et 240 g/kg de zoxamide.
- **Cible :** mildiou de la vigne.
- **Dose :** 0,5 kg/ha.
- **Nb d'application max :**
1/an
- **Formulation :** Pépîte® (WG).
- **Phrases de risque :**
H317, H400 et H410.
- **Stades d'applications :**
entre les stades BBCH 13 et BBCH 85.
- **DAR :** 21 jours.
- **ZNT aquatique :** 20 m.
- **DRE :** 48 heures.
- **Emballage :**
0,75 kg et 4 kg.

Deux experts éprouvés contre le mildiou

	Mandipropamid	Zoxamide
Famille chimique	CAA (Mandélamides)	Benzamides
Groupe FRAC	40	22
Mode d'action	Inhibition de la synthèse des parois cellulaires <ul style="list-style-type: none"> • Inhibition de la germination des spores et de l'élongation du tube germinatif 	Blocage de la division cellulaire <ul style="list-style-type: none"> • Blocage du développement des zoospores • Inhibition de l'élongation du tube germinatif
Résistance	Connue, stabilisée <ul style="list-style-type: none"> • 2 applications par an* 	Jamais détectée <ul style="list-style-type: none"> • Recommandation de 3 applications maximum par an*
Biocinétique	Pénétrant, translaminaire 	Pénétrant Forte affinité pour les cires cuticulaires

* Source : Note technique commune 2020.

Mandipropamid et zoxamide : Une complémentarité et une synergie unique

Une association :

- qui assure une efficacité optimale contre le mildiou avec une excellente résistance au lessivage.
- qui permet de gérer les résistances grâce à la stratégie de mélange.
Cette stratégie est reconnue comme la plus efficace pour éviter l'émergence et/ou l'augmentation de la fréquence de résistance à de rares exceptions près.

La stratégie mélange :

"Si une matière active du mélange ne contrôle pas le mildiou, l'autre présente au même moment et dans le même lieu, s'en chargera".

Pour cela, il faut :

- Deux modes d'action différents.
- Des doses des 2 m.a. garantissant leurs efficacités.
- Des persistances d'actions proches et peu de différence de résistance au lessivage.
- Des biocinétiques similaires.



De plus, une étude* a mis en évidence une forte synergie entre les 2 matières actives pour contrôler le mildiou.

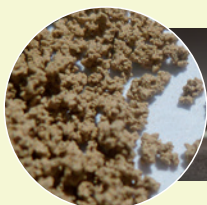
* Etude STAPHYT, 2018.



VOS AVANTAGES

1. L'association inédite du mandipropamid et de la zoaxamide, des experts reconnus de la protection anti-mildiou.
2. La Pépité®, formulation reconnue par les producteurs et facilement mélangable.
3. Très bonne résistance au lessivage : deux matières actives de référence.
4. Une nouvelle association très robuste sur grappes.

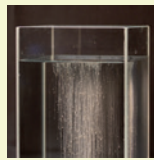
La formulation Pépité® et ses avantages



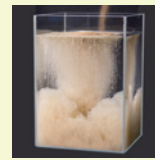
• Photo de Pépité.



• Pénétration et dispersion immédiate des granules dans l'eau.



• Pas de grumeau.



• Bouillie homogène : peu de produit résiduel dans l'emballage.

Préparation de la bouillie facilitée

- Coule comme un liquide.
- Excellentes compatibilités physiques.
- Rinçage facile de l'emballage.

Meilleure homogénéité de la bouillie

- Excellente dispersibilité.
- Pas de bouchage de filtre ou de buse.

Contribue à une meilleure sécurité applicateur

- Peu ou pas de poussières.

Confort de transport et de stockage

- Ne craint pas le gel.
- Pas d'eau de formulation à transporter et à stocker.

Positionnement de AMPEXIO dans les programmes de protection contre le mildiou



Feuilles étalées



Boutons floraux séparés



Floraison



Nouaison



Fermeture



Véraison



0,5 kg/ha, en préventif, 1 application, en alternance avec d'autres familles chimiques

Attention - H317 - Peut provoquer une allergie cutanée. H410 - Très toxique pour les organismes aquatiques, entraîne des effets néfastes à long terme. EUH401 - Respectez les instructions d'utilisation pour éviter les risques pour la santé humaine et l'environnement.



Syngenta France SAS - 1228, Chemin de l'Hobit - 31790 Saint-Sauveur France. SAS au capital de 111 447 427 Euros. RCS - RSAC Toulouse 443 716 832. Numéro de TVA intra-communautaire : FR 11 443 716 832. N° d'agrément MP02249 : distribution de produits phytopharmaceutiques à des utilisateurs professionnels.

AMPEXIO® - AMM N° 2171119 - Composition : 250 g/kg mandipropamid * + 240 g/kg zoaxamide ** - P102 Tenir hors de portée des enfants. P261 Éviter de respirer les embruns de pulvérisation. P280 Porter des gants de protection/des vêtements de protection (se reporter au livret de l'étiquette pour le détail des protections aux différentes phases). P302+P352 EN CAS DE CONTACT AVEC LA PEAU : laver abondamment à l'eau. P333+P313 En cas d'irritation ou d'éruption cutanée: consulter un médecin. P501 Éliminer le contenu/récipient dans une installation d'élimination des déchets agréée. SP1 Ne pas polluer l'eau avec le produit ou son emballage. Ne pas nettoyer le matériel d'application près des eaux de surface. Éviter la contamination via les systèmes d'évacuation des eaux à partir des cours de ferme ou des routes. Spe3 Pour protéger les organismes aquatiques, respecter une zone non traitée de 20 mètres par rapport aux points d'eau.

* Marque enregistrée et * substance active brevetée d'une société du groupe Syngenta. ** substance active de Gowan CIS.

Avant toute utilisation, assurez-vous que celle-ci est indispensable. Privilégiez chaque fois que possible les méthodes alternatives et les produits présentant le risque le plus faible pour la santé humaine et animale et pour l'environnement, conformément aux principes de la protection intégrée, consultez <http://agriculture.gouv.fr/ecophyto>. Pour les conditions d'emploi et les usages, doses et conditions préconisées : se référer à l'étiquette du produit ou www.syngenta.fr.

syngenta®

PRODUITS POUR LES PROFESSIONNELS : UTILISEZ LES PRODUITS PHYTOPHARMACEUTIQUES AVEC PRÉCAUTION. AVANT TOUTE UTILISATION, LISEZ L'ÉTIQUETTE ET LES INFORMATIONS CONCERNANT LE PRODUIT.