

## **Elatus Era, fongicide complet pour le T2 de vos céréales**

Céréales

06.04.2020



**Les conditions climatiques favorisent les maladies des céréales. Le choix et le positionnement du T2 seront déterminants.**

### **Un potentiel rendement à préserver**

La protection de la dernière feuille contre les maladies est déterminante pour préserver le potentiel de rendement. L'application du fongicide autour du stade DFE permet une protection de la dernière feuille (F1) et de l'étage foliaire inférieur (F2). Ces deux dernières feuilles sont les plus contributrices au remplissage du grain. Elles doivent rester vertes le plus longtemps possible. Le programme fongicide doit être construit autour du traitement T2, pivot de la protection contre les maladies. Pour la campagne 2020, malgré des semis perturbés dans certaines zones de production (principalement sur le grand ouest), le potentiel de rendement est à préserver sur toutes les parcelles de céréales, en particulier sur les semis les plus précoces.

En effet, dans la plupart des régions céréalières, compte tenu des semis très étalés et parfois difficiles à réaliser à l'automne, l'état des céréales en sortie d'hiver était très hétérogène. Dans le sud, les céréales qui ont pu être semées en octobre présentent les meilleurs potentiels en sortie d'hiver mais, elles ne représentent que 20 % des surfaces et le reste des parcelles est plus hétérogène avec des cultures qui ont souffert d'un excès d'eau. Une situation que l'on retrouve également dans les bassins céréaliers de l'est de la France où la pluviométrie a pénalisé également les semis tardifs. Dans le nord-ouest, le centre et l'Île de France, là encore, les céréales semées précocement sont belles avec

une avance moyenne de deux semaines par rapport aux années précédentes. Les implantations de début octobre sont très développées et donc les plus à risque vis-à-vis des maladies.

## **Maîtriser les maladies de début de cycle pour un T2 encore plus efficace**

Les conditions climatiques de sortie d'hiver sont très propices à la rouille jaune avec de nombreux foyers signalés dans la plupart des régions. Ainsi, dans le nord, l'indicateur de risque rouille jaune issu des modèles positionne l'année 2020 en risque très élevé et même supérieur à l'année 2014 qui est l'année de référence. Dans les zones céréalières de l'est, cette maladie a même été identifiée en Lorraine, une situation inhabituelle. A la fin du mois de mars, la septoriose était en cours d'installation sur les feuilles basses dans de nombreuses parcelles de blé.

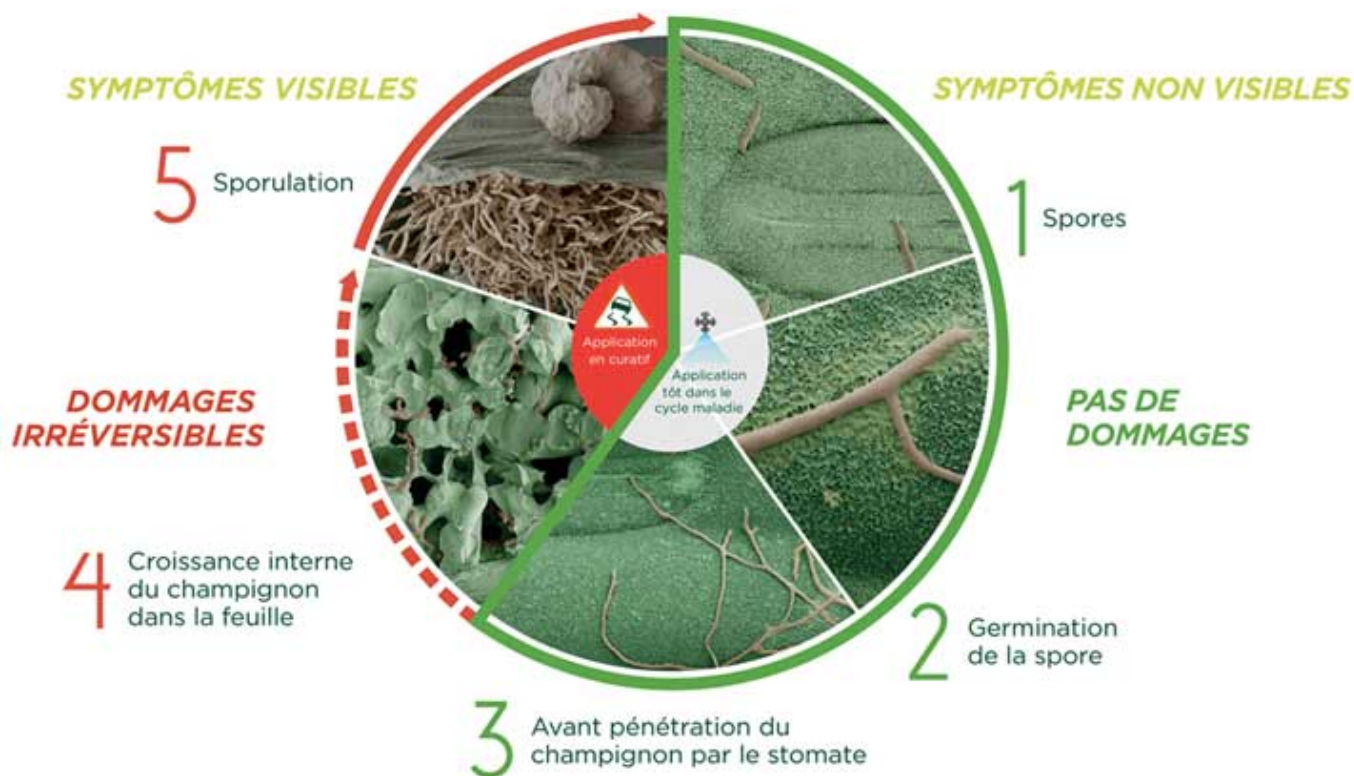
Concernant les orges d'hiver, la sortie d'hiver est marquée par le développement de la rhynchosporiose dans beaucoup de régions céréalières. Les premiers symptômes d'helminthosporiose commençaient également à être observés.

Que ce soit sur les blés ou sur les orges d'hiver, en situation à risque confirmé par les observations, une première intervention fongicide permettra, non seulement de maîtriser les maladies présentes à ce stade, mais également d'optimiser le positionnement du T2, afin que ce traitement, pilier de la protection fongicide des céréales, soit appliqué précocement dans le cycle des maladies pour une efficacité maximale.

## **Quand positionner Elatus Era ?**

La spécialité [Elatus@Era](#) est un fongicide prêt à l'emploi composé de Solatenol®\* et de prothioconazole. Les fongicides SDHI sont des molécules à mode d'action unisite dont le facteur de risque de développement de souches résistantes est moyen à élevé.

Pour préserver l'efficacité des fongicides SDHI dans le temps, il est donc indispensable de les appliquer une seule fois au cours de la campagne, en association avec un partenaire efficace et de positionner ces associations tôt dans le cycle des maladies.



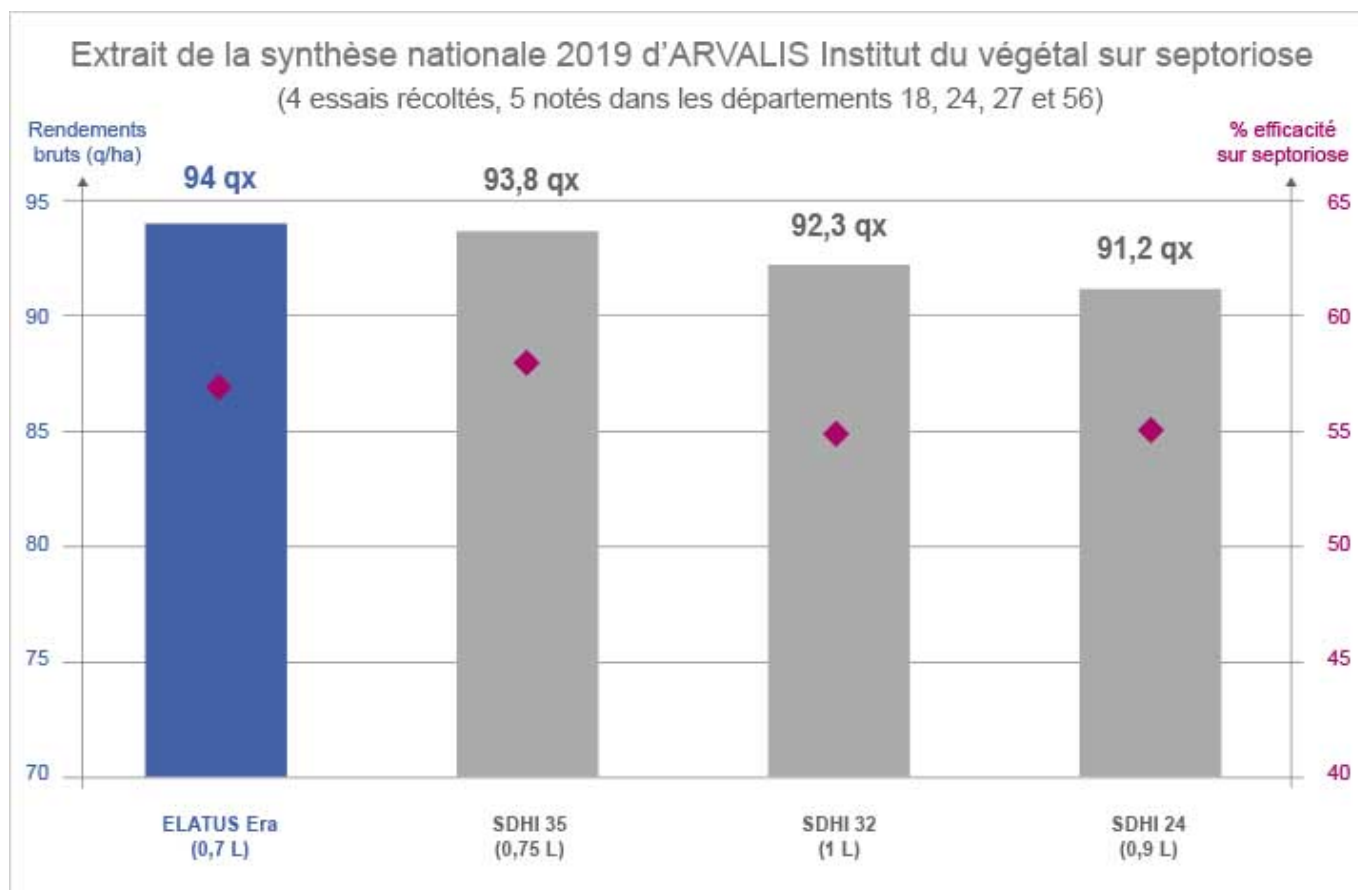
Un positionnement trop tardif des fongicides = perte d'efficacité

Un bon positionnement des fongicides = optimisation de l'efficacité et du rendement

## Choisir Elatus Era, fongicide robuste sur septoriose et référence sur rouilles

Vis-à-vis de la septoriose des blés, la performance d'Elatus Era a été confirmée dans les essais Arvalis 2019 où cette spécialité fongicide fait jeu égal avec une nouvelle solution fongicide et permet un rendement préservé de 2 à 3 q/ha par rapport aux autres références du marché du T2. Ces performances sur septoriose, mais également sur rouilles font d'Elatus Era une solution fongicide prête à l'emploi particulièrement appréciée des agriculteurs.

« Ces bons résultats se sont exprimés au cours d'une année avec une pression maladies modérée et plus tardive que les années précédentes et ont permis aux céréaliers d'atteindre de bons rendements » souligne Fabrice Blanc, expert technique fongicides céréales chez Syngenta.

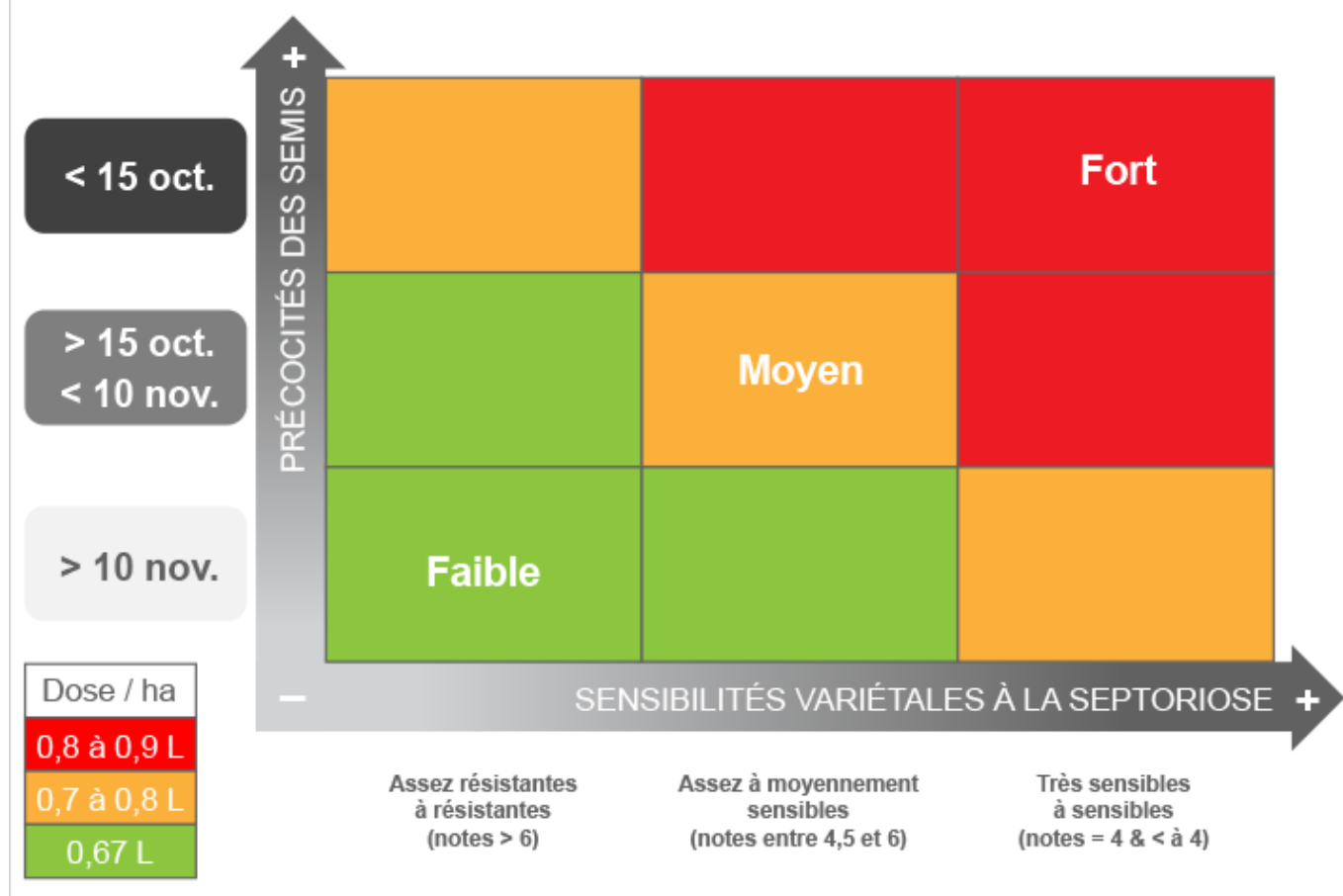


En effet, pour lutter contre la [rouille jaune](#) et la [rouille brune](#) des blés, Solatenol®\*, une des deux matières actives de la spécialité fongicide Elatus Era, est reconnu aujourd'hui comme le fongicide le plus efficace.

Pour maîtriser la rouille jaune, maladie qui peut se développer précocement et qui devient une maladie préoccupante dans certaines régions comme la Bretagne, Syngenta recommande de positionner un T1 efficace pour juguler les attaques précoces, en complément du T2 à base de Solatenol afin de gérer le complexe maladies septoriose/ rouille jaune / rouille brune.

**Elatus Era, quelle dose en situation de septoriose sur blé ?**

## Elatus Era, quelle dose en situation de septoriose sur blé ?



### Les résultats Elatus Era sur orge

#### 3 q/ha préservés avec Elatus Era au T2

Sur orge, si le T1 est déterminant pour limiter le développement des maladies de l'orge, le T2 est indispensable pour contrôler le complexe maladies de l'orge. Dans les essais Syngenta, sur 10 années, ce bénéfice moyen du T2 est de 9,7 q/ha.

Pour ce 2<sup>ème</sup> traitement, Elatus Era se présente comme la solution fongicide la plus performante avec un gain d'efficacité de 3 q/ha par rapport au prothioconazole solo grâce à un meilleur contrôle des maladies, préservant une surface verte plus importante.

#### > Sur la même thématique 2<sup>ème</sup> traitement blés et orges :

- [Concilier rendement et teneur en protéines des blés](#)
- [La haute performance des fongicides céréales Elatus](#)
- [Elatus Era, puissance et longue persistance pour le T2](#)

\* SOLATENOL® est le nom de marque de la matière active benzovindiflupyr.

**Produits:**

ELATUS ERA

**Cibles:**

Helminthosporiose du blé

Rouille brune

Rouille jaune du blé

Septoriose des feuilles - *Septoria tritici*

**Secondary Category:**

Céréales fongicides