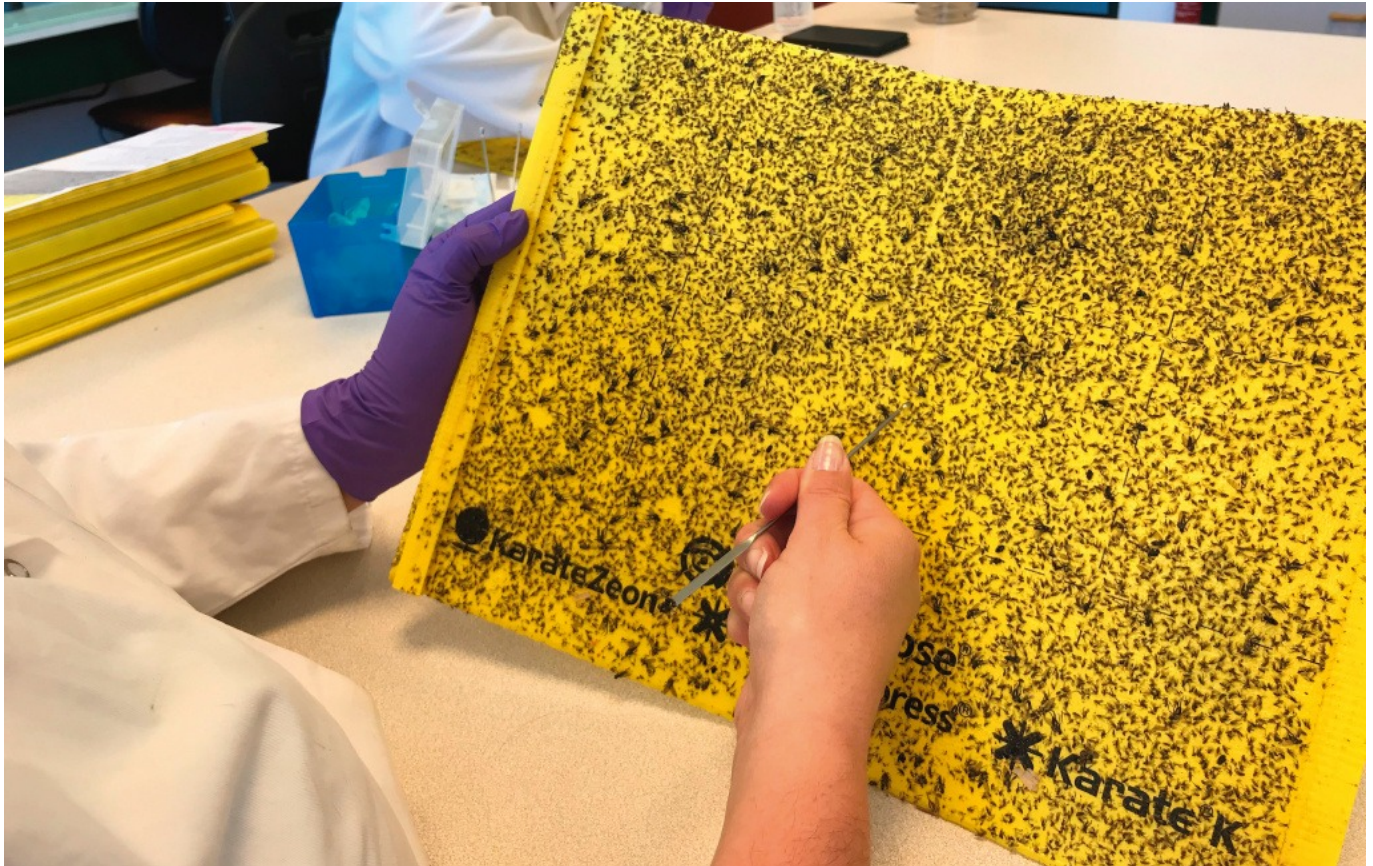


Vigie Virose surveille les ravageurs d'automne

Céréales

14.10.2019



Depuis 10 ans, le service Vigie Virose suit les ravageurs des céréales et du colza et analyse leur pouvoir virulifère.

Un outil pour mieux gérer la problématique des ravageurs aériens

Vigie Virose® est un service de veille parasitaire qui accompagne le besoin grandissant de conseil et de suivi technique compte tenu à la fois de la recrudescence des ravageurs d'automne ces dernières années mais aussi de la suppression de la protection de semences avec les néonicotinoïdes depuis l'automne 2018. « Cette nouvelle donne nécessite une vigilance accrue des céréaliers vis-à-vis des ravageurs qui peuvent être porteurs de viroses très préjudiciables au rendement des cultures comme la Jaunisse Nanisante de l'Orge ou la maladie des pieds chétifs. Avec Vigie Virose, les distributeurs peuvent ainsi mettre en alerte les agriculteurs et les aider à décider, après observation à la parcelle, si une intervention insecticide foliaire est nécessaire pour limiter le développement de ces ravageurs » explique Aurélie Bogers, expert technique insecticides chez Syngenta.

Capture, comptage et analyse des ravageurs d'automne

« Le principe du service Vigie Virose est simple » explique Malika Morchoisne, responsable du laboratoire d'analyses Syngenta qui réalise les analyses des plaques Vigie Virose. « Les distributeurs partenaires participant au réseau d'observations reçoivent avant les semis de blé et de colza un kit de piégeage complet comprenant notamment des plaques engluées jaunes. Dès la levée des cultures, ces plaques sont déposées au milieu des parcelles, en hauteur, prêtes à capturer les éventuels ravageurs. Une semaine après, elles sont collectées puis envoyées par la poste dans notre laboratoire à Aigues-Vives. Une nouvelle plaque est alors déposée et ainsi de suite durant toute la période d'observation de début septembre à fin décembre. Au laboratoire, nous identifions et comptons les insectes ciblés : pucerons, altises, cicadelles et tenthrédres pour le colza, pucerons et cicadelles des céréales pour les céréales. Les pucerons et cicadelles subissent alors un test immunologique (test Elisa) pour vérifier s'ils sont ou non, porteurs de virus. Les résultats sont communiqués par messagerie à nos partenaires. Entre la réception au laboratoire des plaques et l'envoi des résultats, il faut compter seulement 48 heures ».

Focus

Quels sont les virus analysés au laboratoire ?

- Recherche des 3 virus de la [Jaunisse Nanisante de l'Orge](#), transmis par les pucerons des céréales (BYDV-Pav, BYDV-Mav et CYDV-Rpv)
 - Recherche du virus des [pieds chétifs](#) (WDV), transmis par la cicadelle des céréales
 - Recherche des virus transmis par les pucerons du colza (BWYV, CaMV et TuMV)
-

Savoir-faire

Vigie Virose, 10 ans d'expertise

Depuis 10 ans, Vigie Virose suit et analyse les ravageurs d'automne. La puissance de ce service en chiffres pour 2018 :

- 8 500 pièges suivis dans toute la France
 - 4 900 pièges analysés par le laboratoire Syngenta
 - 5 mois d'analyses de septembre à janvier
 - 115 à 150 pièges analysés par jour au laboratoire
 - Près de 150 partenaires distributeurs en 2018
 - Une équipe dédiée pendant 4 mois de 5 personnes.
-

Suivre les vols en temps réel et leur dynamique

Chaque semaine, pendant la saison de piégeage, les résultats des analyses sont transmis par email aux distributeurs partenaires sous forme de tableau Excel avec les données des 15 derniers jours pour suivre la dynamique des vols, des résultats qui sont également présentés sous forme de cartographie afin d'avoir une vue régionale et/ou nationale.

Pour aller plus loin et permettre aux distributeurs d'être toujours plus pertinents dans le conseil aux agriculteurs, des synthèses de suivi des piégeages année après année ou encore l'évolution des dynamiques de vols sur une saison peuvent leur être transmis. Ces données sont souvent riches d'enseignements : *« ainsi, en 2018, les 1^{ers} vols de pucerons ont été importants sur la façade Est/Nord et se sont intensifiés au fur et à mesure des semis de céréales. Plus généralement, grâce à la quantité de pièges mis en place au niveau national et aux remontées hebdomadaires des piégeages, nous avons pu suivre semaine après semaine les dynamiques de vols sur toute la France »* observe Aurélie Bogers.

Témoignage



résultats Vigie Virose en ligne sur notre extranet chaque vendredi »

Philippe Michonneau, responsable pôle agronomie, innovation et services à la SCARA dans l'Aube.
« Depuis 2014, nous avons plusieurs sites Vigie Virose sur notre zone d'activité pour suivre les vols et le pouvoir virulifère des pucerons et cicadelles. En saison, les résultats des analyses sont mis à disposition de nos 650 adhérents sur notre extranet tous les vendredis. Les céréaliers peuvent ainsi visualiser nos sites de piégeage, le niveau des captures et également le pouvoir virulifère de ces ravageurs. Un historique de la campagne actualisé complète ces informations.
En complément, nous diffusons des recommandations personnalisées par filière via notre lettre hebdomadaire « Infos Plaine » diffusée également sur l'extranet et aussi par mail.
En 2018, nous avons constaté que les ravageurs piégés étaient porteurs de virus très tôt dans la campagne et qu'ils le sont restés sur toute la saison de piégeage. Ces informations relayées auprès de nos adhérents ont été précieuses pour protéger les céréales à bon escient. »

Secondary Category:

Céréales ravageurs