

## Bien positionner les fongicides SDHI pour plus de rentabilité

Céréales

11.03.2019



**Bien positionner les fongicides SDHI, c'est protéger les céréales efficacement pour plus de rendement et de rentabilité.**

**Appliquer les fongicides SDHI en préventif et en association**



Les fongicides SDHI sont des molécules à mode d'action

un site dont le facteur de risque de développement de souches résistantes est moyen à élevé. « En effet, des souches de [septoriose](#) résistantes aux SDHI ont été détectées ponctuellement et à faible fréquence depuis plusieurs campagnes et la proportion de souches d'[helminthosporiose de l'orge](#) résistantes aux SDHI représente 60 à 70 % des populations malgré une légère régression en 2018 selon notre monitoring » observe Fabrice Blanc, expert national technique fongicides céréales chez Syngenta. Pour préserver l'efficacité des fongicides SDHI dans le temps, il est donc indispensable de les appliquer une seule fois au cours de la campagne, de toujours les associer avec un partenaire efficace et de positionner ces associations tôt dans le cycle des maladies. « Les applications préventives permettent de bénéficier pleinement de l'efficacité des triazoles partenaires des SDHI, notamment en présence de souches résistantes à cette famille et de limiter par ailleurs, le développement des résistances aux SDHI » précise l'expert.

## **+ 66 euros/ha avec un positionnement optimal des fongicides Elatus (1)**

« En appliquant les solutions fongicides Elatus Era et Elatus Plus associé à un partenaire autour du stade dernière feuille étalée, en préventif, nous avons constaté sur 13 essais Syngenta réalisés entre 2013 et 2018 que ce positionnement précoce rapporte en moyenne 66 € de gains nets par hectare (2) supplémentaires comparé aux bases SDHI B positionnées 5 jours plus tard, plutôt en curatif » observe Fabrice Blanc. Cette application précoce des fongicides Elatus Era et Elatus Plus dans le cycle de la maladie permet ainsi de garantir la pérennité de l'efficacité des fongicides et d'augmenter le retour sur investissement. La dose d'Elatus Era et Elatus Plus associé à son partenaire doit être adaptée aux conditions parasitaires de l'année et de la région.

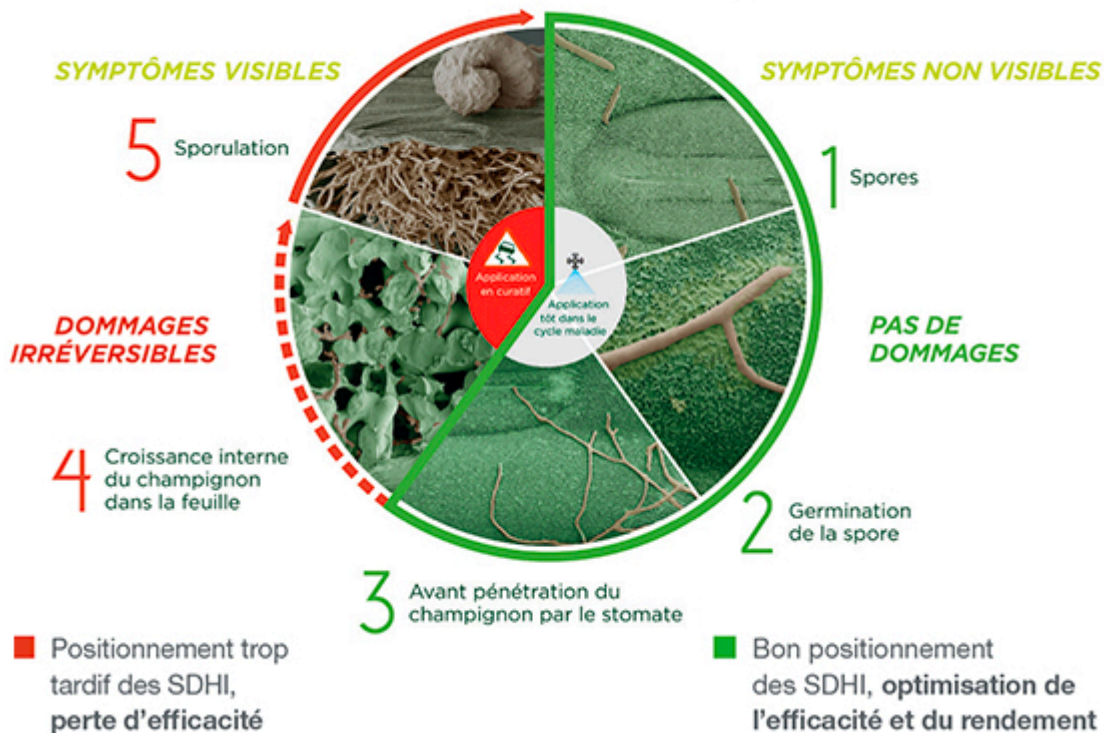
## **Une stratégie fongicide gagnante en rendement et en qualité**

Avec un positionnement précoce et optimal et en présence de plusieurs maladies sur blés, des essais conduits par Syngenta de 2013 à 2016, ont montré que la protection fongicide avec Elatus Plus et Elatus Era permettait un gain de rendement de 4 à 7 quintaux par hectare par rapport aux autres SDHI du marché. « En situation de [rouille brune](#) (9 essais), explique Fabrice Blanc, le gain de rendement est de 8 à 9 quintaux/ha ». De plus, la performance des spécialités fongicides Elatus Era ou Elatus Plus associé à son partenaire n'entraîne pas de dilution des protéines dans le grain. En effet, dans ces essais, la teneur moyenne en protéines du marché était comparable aux références SDHI du marché et très proche des témoins non traités. « Avec les fongicides [Elatus Era](#) et [Elatus Plus](#), les agriculteurs n'ont plus à choisir entre rendement et protéines, ils ont les deux et ils peuvent ainsi répondre aux exigences qualitatives du marché » commente Fabrice Blanc.

(1) Elatus Era et Elatus Plus associé à son partenaire.

(2) Source : 13 essais Syngenta 2013-2018. Nuisibilité moyenne : 32,3 q/ha. Calcul intégrant la différence de rendement et de coût des programmes avec un prix du blé à 170 €/t.

## Positionnement des produits à l'application



*En rouge : un positionnement trop tardif des SDHI = perte d'efficacité.*

*En vert : un bon positionnement des SDHI = optimisation de l'efficacité et du rendement.*

### > Sur la même thématique Comment réduire les problèmes de résistance ? :

- [5 conseils face aux résistances aux fongicides céréales](#)
- [Résistance des maladies aux fongicides : comprendre](#)
- [Vidéo : Les résistances](#)
- [Vidéo : L'action des fongicides](#)
- [Résistance des maladies aux fongicides : les produits concernés](#)
- [Protection Fongicide Responsable : une démarche rentable](#)

#### **Produits:**

ELATUS ERA  
ELATUS PLUS

#### **Cibles:**

Helminthosporiose de l'orge - Drechslera teres  
Helminthosporiose de l'orge  
Rouille brune  
Septoriose - Septoria nodorum  
Septoriose des feuilles - Septoria tritici

#### **Secondary Category:**

Céréales fongicides