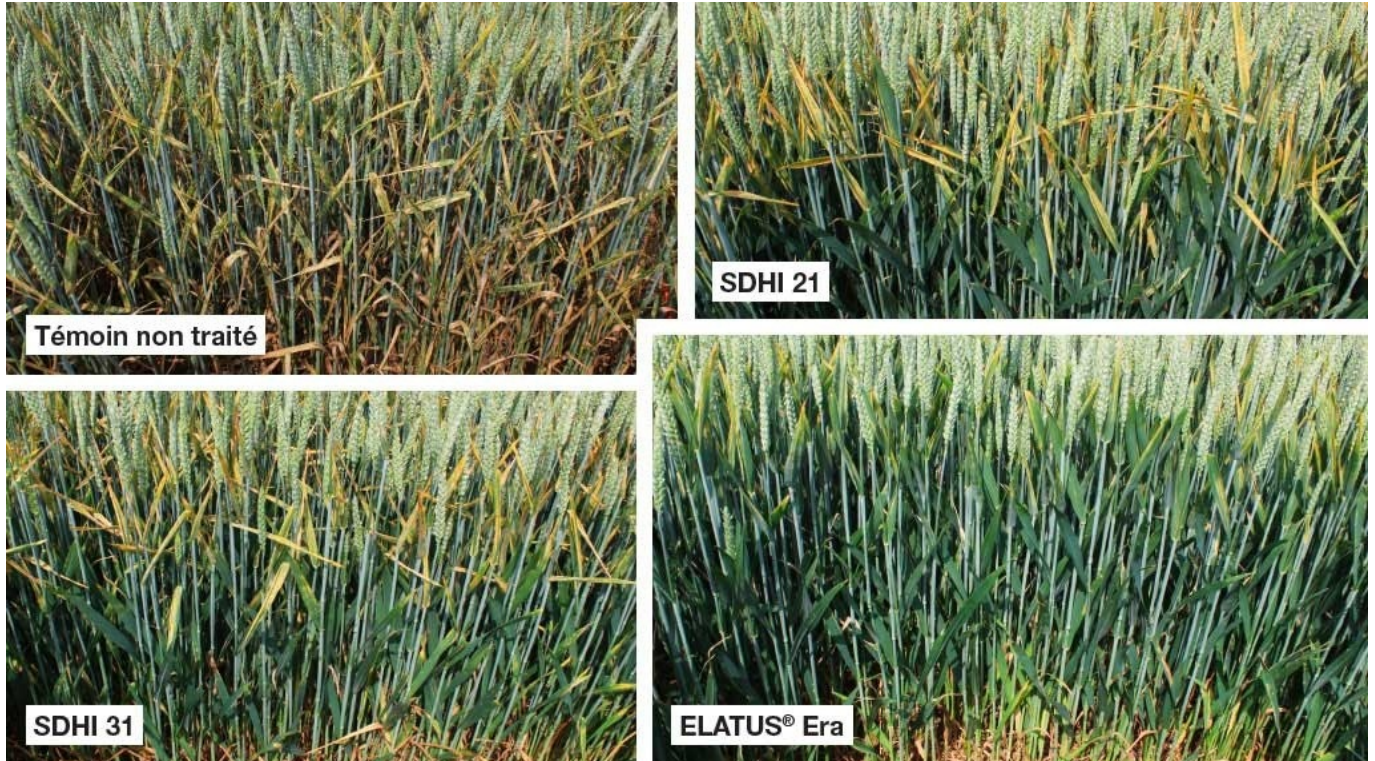


Concilier rendement et teneur en protéines des blés

Céréales

22.03.2018



Des essais confirment que Elatus Plus* et Elatus Era permettent un gain de rendement en conservant les protéines.

Jusqu'à 9 quintaux de plus par hectare

Les nouvelles solutions fongicides SDHI offrent une excellente protection du feuillage avec des gains de rendement très importants.

Sur 22 essais conduits par Syngenta entre 2013 et 2016, le gain de rendement, avec un programme fongicide à base d'[Elatus®Plus](#) associé ou d'[Elatus®Era](#), est de 32 quintaux par hectare par rapport au témoin et de 4 à 7 quintaux par hectare par rapport aux deux autres SDHI du marché. Et dans 9 essais réalisés en 2015 et 2016, en situation rouille brune, les bénéfices des solutions à base d'Elatus Plus associé ou d'Elatus Era sont encore plus importants avec un gain de rendement de 34 quintaux par hectare par rapport au témoin non traité et de 8 à 9 quintaux par hectare comparé aux 2 autres SDHI du marché.

« Ces résultats confirment la supériorité du Solateno®** qui est aujourd'hui très performant et très persistant sur les maladies du feuillage et en particulier sur [rouille brune](#), une maladie en développement dans les grandes zones céréalières de la moitié nord » souligne Fabrice Blanc, expert national technique fongicides céréales chez Syngenta. « Mais au-delà du gain de productivité très significatif, nous avons voulu vérifier l'impact sur la teneur en protéines des blés (1), car c'est pour les

céréaliers, un critère majeur de performance qui permet de répondre aux exigences de la filière dans le cadre du Plan Protéines Blé tendre entré en vigueur en 2014 ».

Une teneur en protéines maintenue sur blé

En effet, la crainte avec des spécialités fongicides très performantes, est la dilution des protéines dans le grain. Les essais conduits par Syngenta montrent que les teneurs en protéines obtenues avec une protection fongicide Elatus Plus associé ou Elatus Era sont du même niveau que celles générées avec les deux autres SDHI. La teneur en protéines moyenne sur matière sèche est de 13,7 % sur les 22 essais réalisés entre 2013 et 2016, cette teneur en protéines est de 13,7 % et 12,8 % pour les 9 essais conduits en 2015 et 2016. « Ces teneurs sont équivalentes aux deux autres références du marché et très proches des témoins non traités » observe Fabrice Blanc, « et ce malgré des rendements très supérieurs ».

Meilleure valorisation de l'azote (1) avec le Solatenol

Le gain de rendement associé à une bonne teneur en protéines traduit une meilleure valorisation de l'azote à la parcelle. « Sur la série de 9 essais des campagnes 2015 et 2016, 14 à 16 kg d'azote par hectare supplémentaires ont été exportés par les grains avec Elatus Era et Elatus Plus associé par rapport aux deux autres SDHI du marché » commente Fabrice Blanc. Cela montre qu'une protection fongicide efficace des feuilles et de l'épi permet une meilleure valorisation des ressources en azote à disposition de la culture grâce à une meilleure remobilisation de l'azote absorbée vers le grain avant floraison et une meilleure absorption post floraison.

Au final, le bilan est très positif pour l'agriculteur (avec plus de rendement), pour la filière (avec une bonne teneur en protéines) et pour l'environnement (avec une meilleure efficacité de l'azote).

(1) Obtenus grâce à l'efficacité d'Elatus Plus et Elatus Era sur les cibles homologuées.

*Elatus Plus associé à son partenaire.

**Solatenol® est le nom de marque de la matière active benzovindiflupyr contenue dans Elatus Plus et Elatus Era.

> Sur la thématique 2^{ème} traitement blés et orges :

- [Elatus Plus, le nouveau standard technique fongicide céréales](#)
- [Elatus Era, puissance et longue persistance pour le T2](#)
- [La haute performance des fongicides céréales Elatus](#)

Produits:

ELATUS ERA

ELATUS PLUS

Cibles:

Rouille brune

Secondary Category:

Céréales fongicides