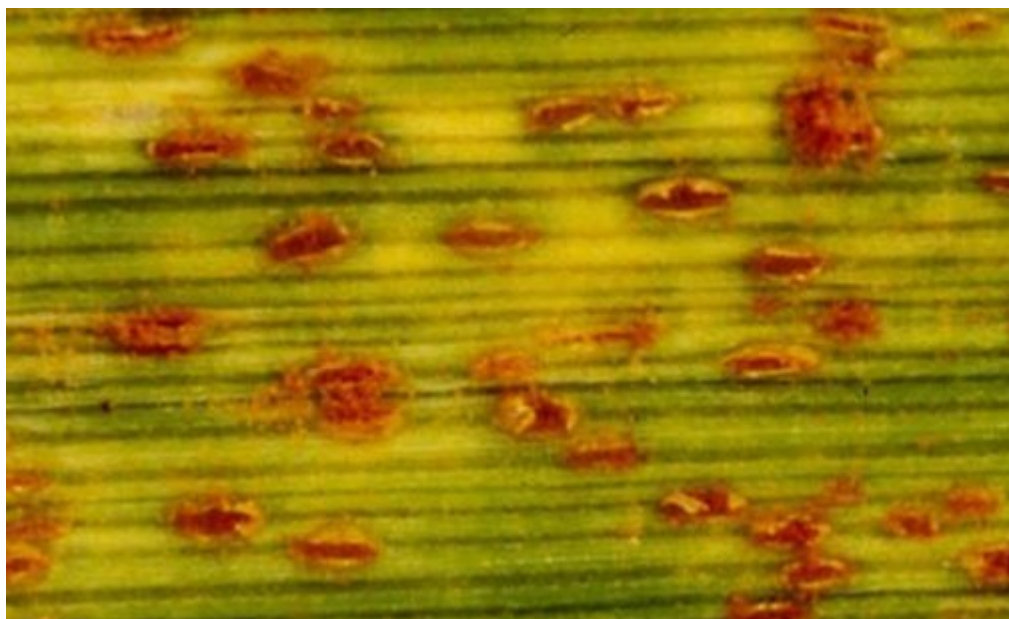


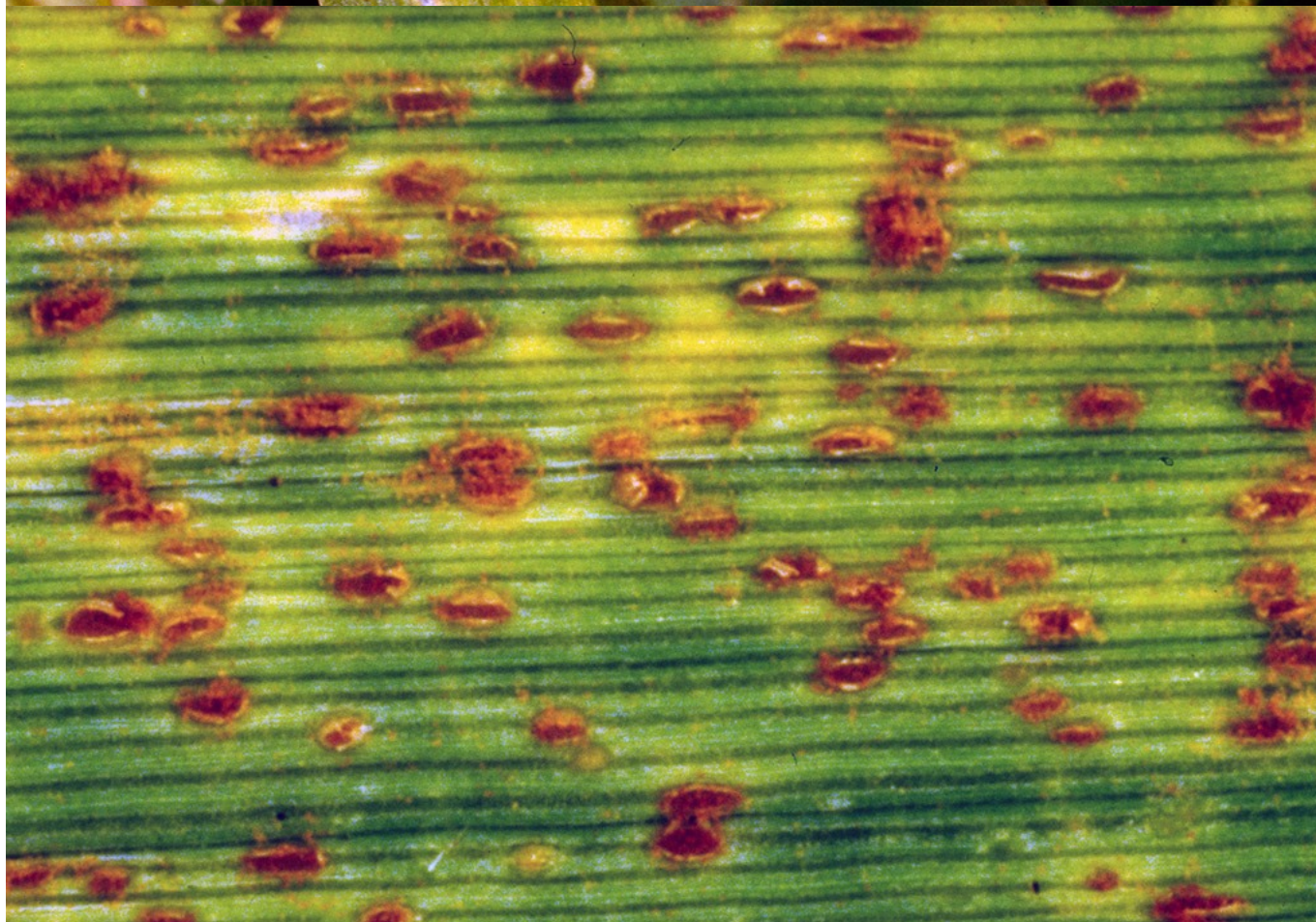
France

Published on Syngenta France (<https://www.syngenta.fr>)

[Accueil](#) > Rouille naine

---





Rouille naine  
*Puccinia hordei*

## Maladies

Elle est couramment appelée Rouille brune de l'orge.

Les symptômes apparaissent sur ou sous les feuilles sous forme de pustules orangées dispersées en relief, exceptionnellement sur les épis.

Parfois, des halos chlorotiques apparaissent autour des pustules.

Dans les cas extrêmes, les chloroses sont très importantes et les pustules deviennent invisibles, rendant le diagnostic difficile.

## Cycle de développement

Les contaminations primaires sont dues à des uredospores, spores émises à proximité de la parcelle par des repousses de céréales ou des graminées sauvages.

Elles peuvent être émises à de grandes distances par des cultures situées dans des régions où la rouille est plus précoce.

Les pustules sur les feuilles contiennent des uredospores qui déssiminées par le vent sont à l'origine de nouvelles contaminations.

En fin de cycle, les téléutosores (pustules noires) apparaissent ; ces organes contiennent des spores et constituent une forme de conservation du champignon.

En fonction des conditions climatiques, les cycles de champignon se succèdent plus ou moins rapidement.

## Facteurs favorables

Un hiver doux suivi d'un printemps et d'un début d'été chauds sont propices au développement de la maladie.

Les attaques de rouille l'année précédente favorisent la maladie.

## Dégâts

Les chutes de rendement peuvent être très importantes lorsque de fortes attaques interviennent à l'approche de l'épiaison

## Mesures prophylactiques

Variété : choisir une variété résistante.

Date des semis : éviter les semis précoces.

Mesures agronomiques : détruire les repousses de céréales.

---