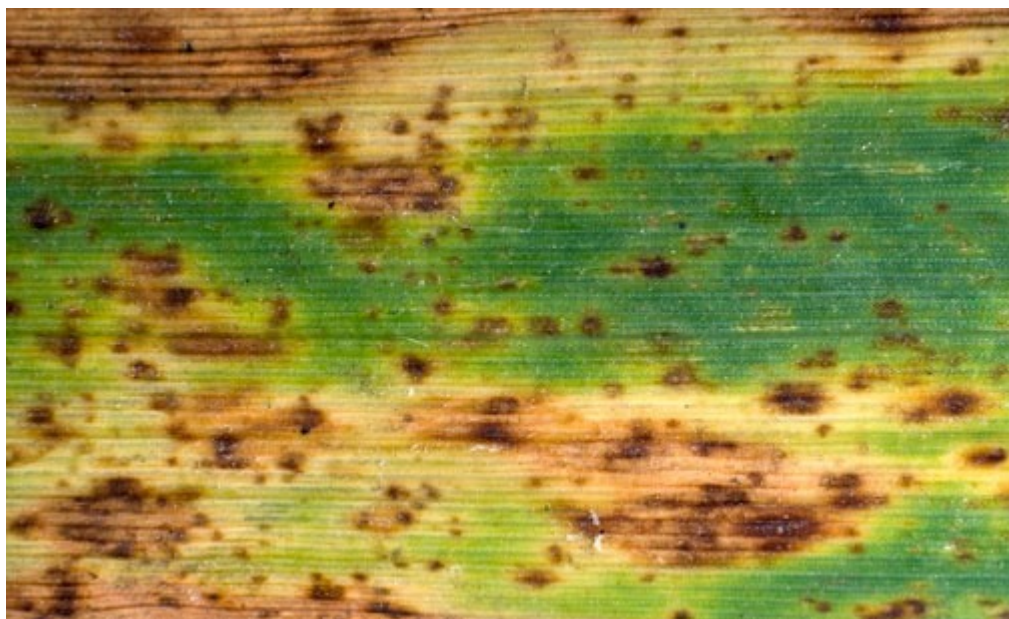


France

Published on Syngenta France (<https://www.syngenta.fr>)

[Accueil](#) > Ramulariose de l'orge



Ramulariose de l'orge
Ramularia colli-cygni

Maladies

Les symptômes s'observent sur la face inférieure des feuilles, parfois sur les tiges et épis.

Ils apparaissent à partir de l'épiaison sous la forme de taches rectangulaires courtes ou ovales, de couleur brun à brun-noir, entourées d'un halo chlorotique.

On constate la présence de fructification à la loupe bino (face inférieure et sur tâches brunes).

Cycle de développement

Le champignon survit sur les plantes vivantes et sur les pailles et préfère les températures élevées pour sa croissance.

La croissance du mycelium et la germination des spores s'accélère lors de températures de 20 – 28°C.

Les différences de température entre le jour et la nuit ainsi qu'une importante formation de rosée sont favorables aux infections.

Facteurs favorables

Des températures élevées et une hygrométrie importante sont favorables au développement de la maladie.

Dégâts

Les pertes de rendement peuvent atteindre 10 %.

Mesures prophylactiques

Travail du sol : éliminer les résidus de paille d'orges.

L'utilisation de fongicides sur les autres maladies limite son développement.
