

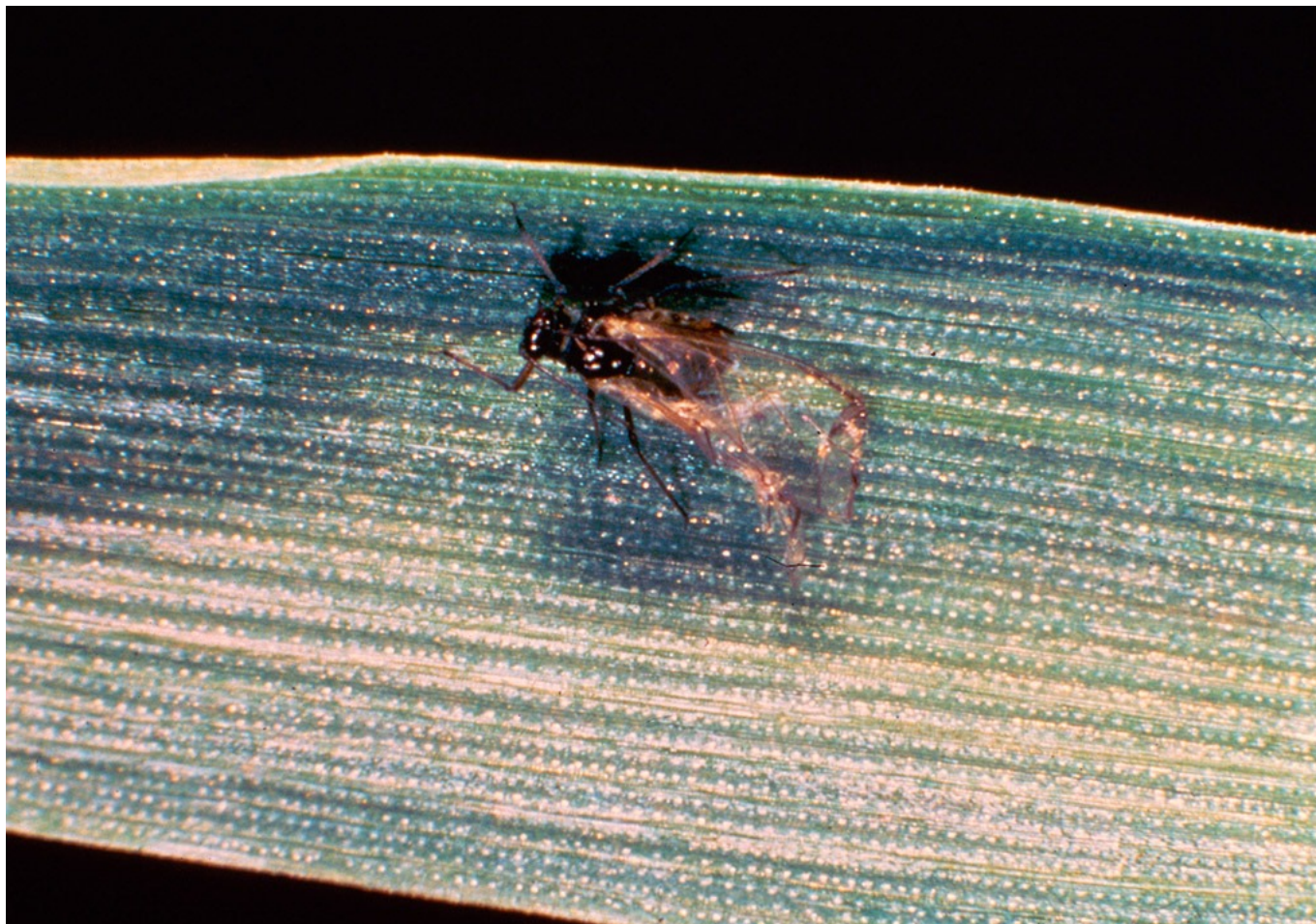
France

Published on Syngenta France (<https://www.syngenta.fr>)

[Accueil](#) > Puceron du merisier à grappes

---





Puceron du merisier à grappes  
*Rhopalosiphum padi*

## **Ravageurs**

### **Ailé et aptère**

1,5 à 2,3 mm, vert foncé à vert olive avec une zone brun rougeâtre à l'extrémité postérieure.  
Cornicules courtes, sombres et renflées.

## **Cycle de développement**

Les œufs d'hiver sont déposés sur des plantes du genre *Prunus*.

Les adultes peuvent survivre sur céréales lors des hivers doux.

Fin mai début juin, les colonies se développent sur les céréales, maïs, orge, avoine et blé.

Les fondatrices émigrent vers le maïs dont elles occupent les feuilles, les épis et les panicules après floraison.

En fonction de la précocité et de la sévérité de l'hiver, les adultes migrent vers les hôtes primaires pour pondre ou recolonisent les jeunes semis lors d'hivers doux.

## **Dégâts**

Ce puceron est l'un des principaux vecteurs du virus de la jaunisse nanisante des céréales (JNO) : à la sortie de l'hiver, décoloration des extrémités des feuilles (jaunissement pour l'orge, rougissement pour le blé et l'avoine).

Les dégâts sont particulièrement sensibles en cas d'année humide : il y a alors mauvaise nutrition des épis et chute du rendement et de la qualité (nombre de grains/épi faible).

## **Mesures prophylactiques**

Intervenir suivant les avertissements.

---