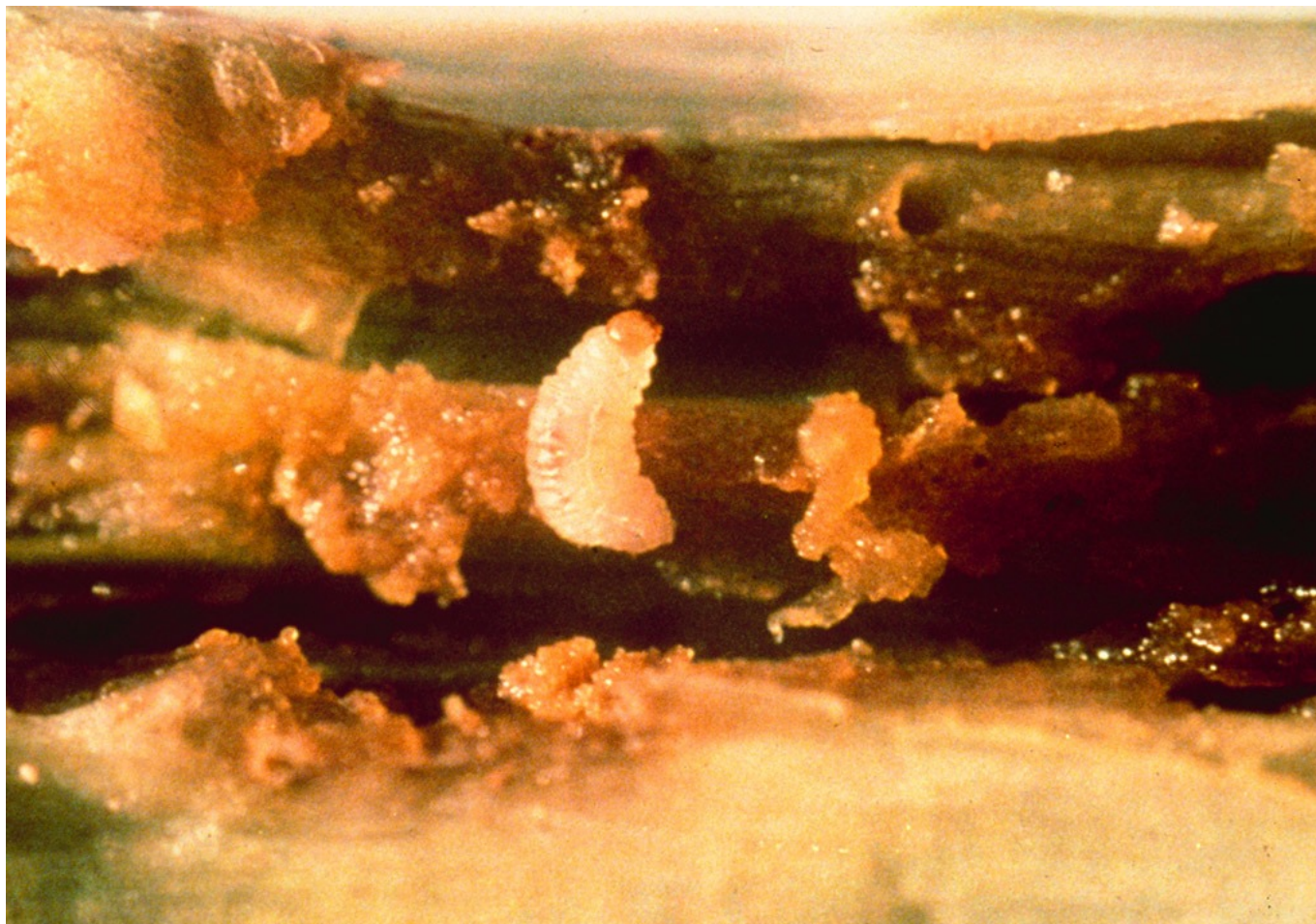


France

Published on *Syngenta France* (<https://www.syngenta.fr>)

[Accueil](#) > Charançon du bourgeon terminal





Charançon du bourgeon terminal
Ceutorhynchus picitarsis

Ravageurs

Adulte

Coléoptère de 2,5 à 3,7 mm de long, noir brillant, extrémité des pattes rousses et tache dorsale blanche.

Larve

Apode de 4,5 à 6,5 mm, blanche avec la tête brun jaunâtre.

Cycle de développement

Les adultes apparaissent en automne dans les jeunes semis.

La ponte a lieu de fin septembre à mars à la base des pétioles.

Durant l'hiver, les larves se nourrissent des feuilles et progressent vers le cœur pour détruire le bourgeon terminal. Le développement larvaire s'achève en mars-avril.

Les larves se nymphosent dans le sol et les jeunes adultes apparaissent dès la fin du mois de mai.

Après s'être nourris sur le colza et autres crucifères, ils entrent en diapause estivale jusqu'au mois de

septembre.

Dégâts

Les larves creusent des galeries en progressant vers le bourgeon terminal qu'elles détruisent plus ou moins complètement.

La tige principale ne se forme pas.

Les plantes succombent ou les colzas prennent un port buissonnant.

Dans les champs de colza infestés, la montaison et la floraison sont irrégulières.

Mesures prophylactiques

- Surveiller les cultures au stade rosette de début octobre à mi-novembre (détruire les adultes avant la ponte).
 - Intervenir dix à quinze jours après les premières captures de charançons adultes.
-