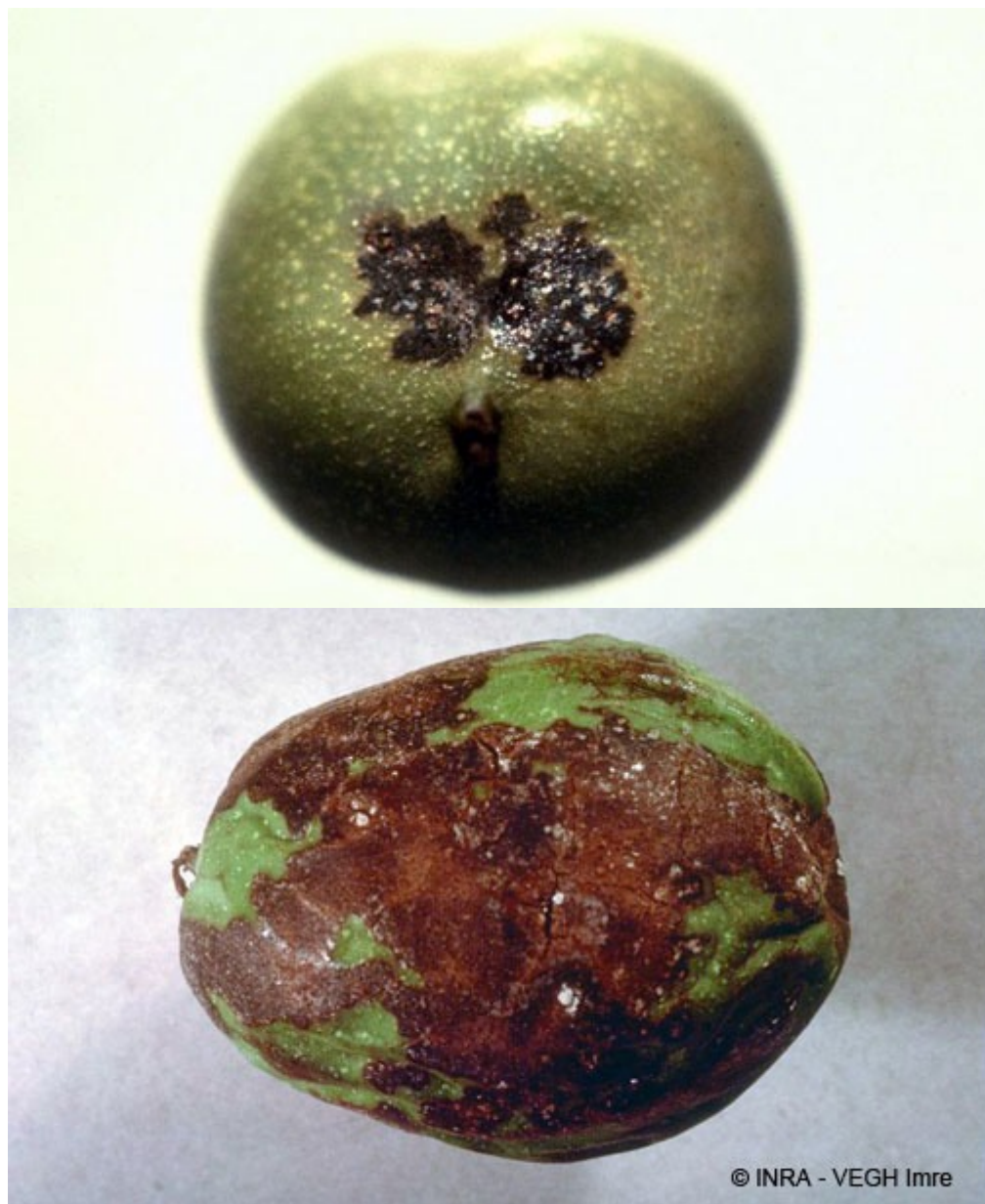


France

Published on Syngenta France (<https://www.syngenta.fr>)

[Accueil](#) > Anthracnose du noyer

---



Anthracnose du noyer

*Gnomonia leptostyla*

## Maladies

### Sur feuilles et rameaux

Cette maladie se manifeste par de petites taches polygonales jaunes. En grandissant, ces taches deviennent gris brun avec une zone périphérique gris brun foncé.

Les feuilles jaunissent et chutent prématurément. Les taches sur rameaux sont allongées et légèrement creusées.

## Sur noix

Le brou présente des petites taches brun noir plus claires au centre.

Si l'attaque est forte, les taches sont plus grandes sèches et craquelées et de forme irrégulière.

## Cycle de développement

Ce champignon hiverne sous forme de périthèces présents sur les feuilles tombées au sol.

Au printemps, les périthèces donneront des ascospores (forme sexuée) qui seront transportées par le vent et la pluie. Elles assurent l'infection primaire des jeunes organes.

En cours d'été, les conidies (forme asexuée) émises au niveau des taches primaires engendrent les contaminations secondaires.

## Facteurs favorables

La température optimale de développement du champignon est de 21°C ; les contaminations sont possibles à partir de 15°C.

Le pourcentage de germination des spores est maximum au bout de 24 heures d'humectation.

Les variétés les plus sensibles à cette maladie sont Corne, Lara, Marbot, Mayette, Parisienne.

## Dégâts

Cette maladie est présente dans toute les zones de noyeraies.

Les dégâts varient selon les variétés, les secteurs et les conditions climatiques de l'année.

L'incidence majeure est une baisse de calibre et une déformation des noix.

## Mesures prophylactiques

3 mesures préventives permettent de limiter les risques :

- éviter les plantations avec des variétés sensibles dans les zones à risques,
- limiter l'inoculum en broyant ou enfouissant les feuilles contaminées à l'automne,
- adopter une taille qui favorise l'aération et limite la durée d'humectation du feuillage.

Les traitements cupriques contre la bactériose étant insuffisants, il est nécessaire de recourir à des traitements spécifiques.

Seuls les traitements préventifs limiteront les contaminations primaires.

La période de protection s'étale à partir du déploiement des folioles (stade Df2) jusqu'au début juin.

---