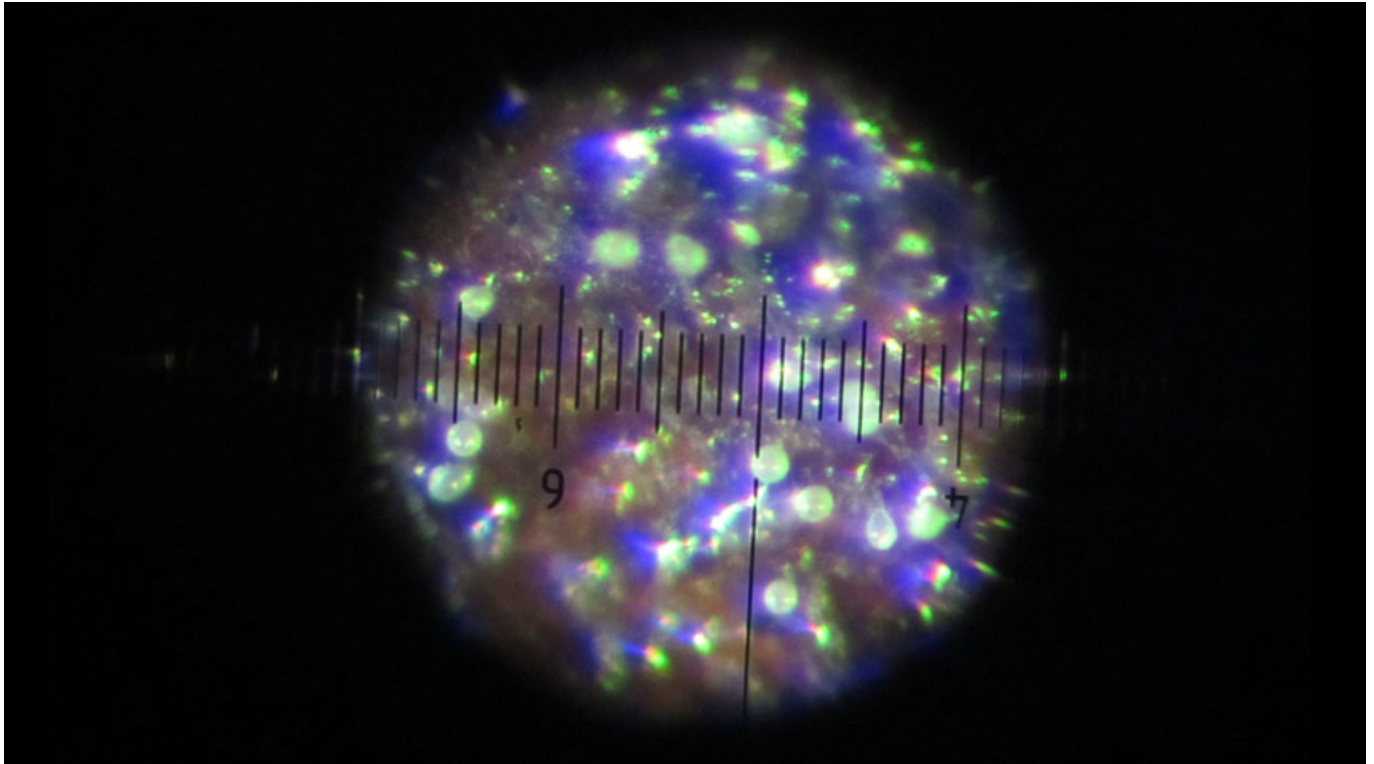


## Surveiller les œufs pour ajuster le 1er traitement anti-mildiou

Vigne

21.12.2015



### **Syngenta propose Raiso Mildiou, un service de surveillance visant à anticiper la détection de la première tâche de mildiou sur vigne, depuis plusieurs années.**

Un perfectionnement de ce service complémentaire a été initié en 2015. Objectif : placer la vigilance encore plus en amont afin de mieux anticiper ce champignon parfois destructeur, également appelé *Plasmopara viticola*.

C'est en Gironde que Syngenta expérimente une prestation complémentaire au service Raiso Mildiou. L'idée est de focaliser la surveillance sur les œufs de [mildiou](#) issue de feuilles de vigne de la saison précédente. Ces œufs passent l'hiver en conditions réelles, et l'évolution de leur maturité est observée semaine après semaine au printemps suivant. L'objectif est d'aider le préconisateur à conseiller le juste démarrage de la protection. Les tests effectués en 2015 par un laboratoire privé, ont confirmé une maturité des œufs autour du 10 avril.

### **Objectif : Ajuster la date du premier traitement par vignoble...**

« Nous déclenchons le premier traitement quand la maturité des œufs est confirmée et que la vigne est réceptive, après deux épisodes pluvieux supérieurs à 5 mm, sous des températures minimales de 11 à 12 °C. En 2015 nous avons lancé le top départ le 24 avril pour la Gironde », précise Gilles Robert, Ingénieur conseil vigne pour cette région. L'analyse s'est avérée pertinente : les premières tâches

sont apparues le 29 avril dans les zones précoces, puis se sont multipliées la semaine du 6-7 mai.

Or, dans les vignobles de la région, environ la moitié des premiers traitements ont été réalisés après le 7 mai. « Dans les zones de développement précoce, il était donc trop tard : des dégâts importants ont été observés, avec en plus une augmentation de la fréquence de traitement », note Gilles Robert.

Fort de ces enseignements, le dispositif devrait être étendu dans les principaux vignobles français. Des feuilles riches en œufs d'hiver ont d'ores et déjà été prélevées, ces échantillons seront positionnés dans les vignobles concernés début décembre.

**Secondary Category:**

Vigne fongicides