

Les maladies du tournesol

Tournesol
17.04.2015

Découvrez les principales maladies du tournesol.

Accédez aux fiches des maladies pour connaître les symptômes, les dégâts, le cycle de développement, les mesures prophylactiques et les facteurs favorables.

Sclérotinia



Les symptômes apparaissent sur différentes parties de la plante : collet, bouton, tige et capitule. Sclérotinia peut entraîner des pertes de rendement pouvant atteindre 50%. Voir la fiche [Sclérotinia](#)

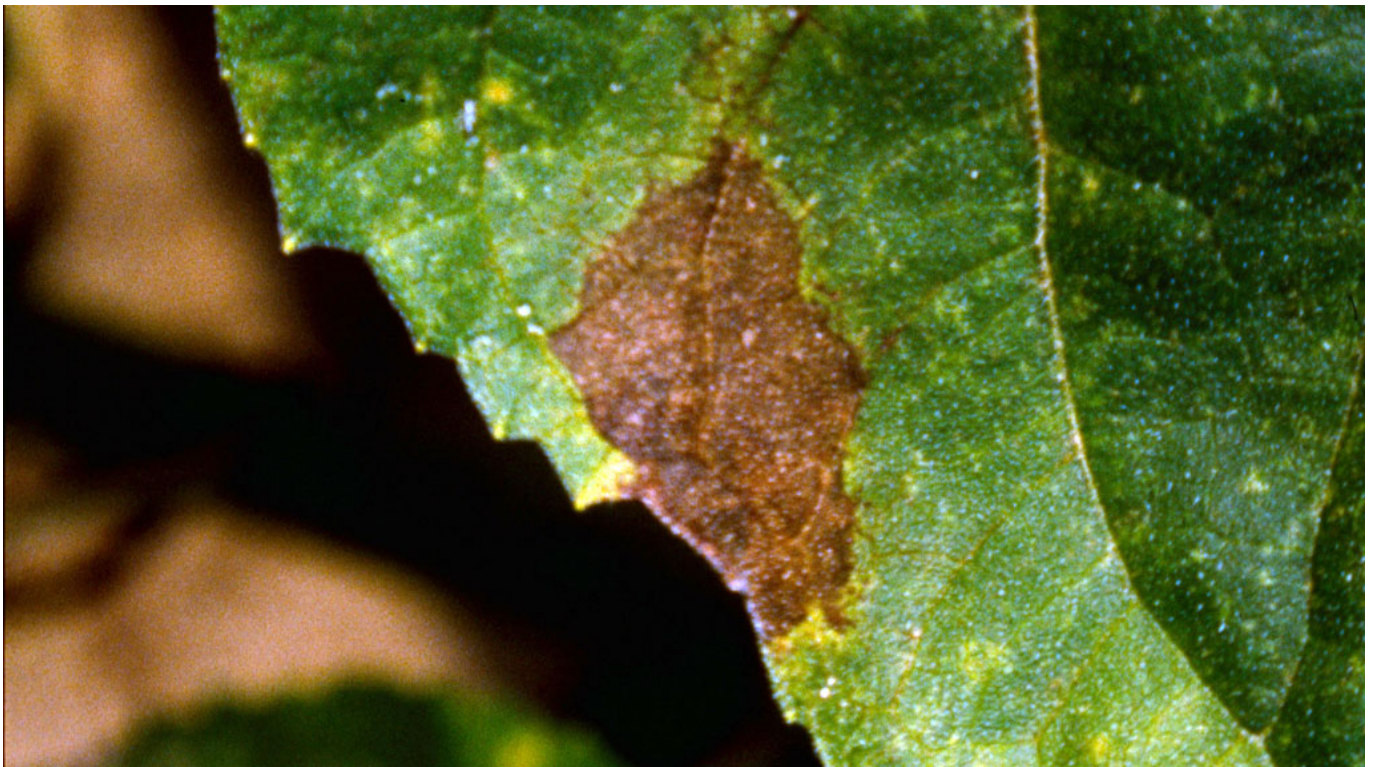
Phoma



Les attaques au collet et le dessèchement précoce des plantes peuvent entraîner 30 à 50 % de pertes de rendement. Les lésions sur feuilles sont moins pénalisantes.

Voir la fiche [Phoma](#)

Phomopsis



L'échaudage du capitule, et dans les cas les plus graves, la casse de la tige, sont responsables de graves pertes de rendement. L'humidité et la chaleur sont propices au développement de la maladie. Le vin vieillit mal.

Voir la fiche [Phomopsis](#)

Mildou du tournesol

La présence de dartoise entraîne une perte commerciale importante en pomme de terre de consommation, surtout en frais, notamment par le déclassement des lots.

Voir la fiche [Mildiou du tournesol](#)

Botrytis cinerea



Les symptômes apparaissent sous la forme de feutrage gris sur capitule et tige. Une humidité relative supérieure à 85% et une température optimale à 18°C favorisent la maladie.

Voir la fiche [Botrytis cinerea](#)

Secondary Category:

Tournesol fongicides