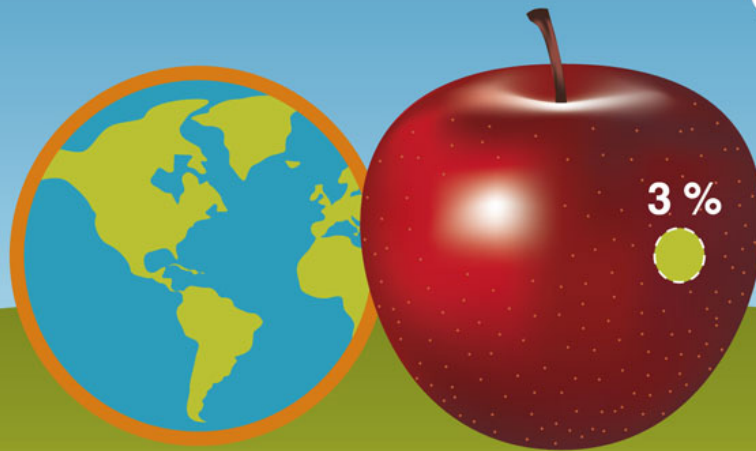


Les terres cultivables disponibles

Syngenta
10.02.2015

Nourrir 9 milliards de personnes représente un défi sans précédent pour les agriculteurs quand on sait que la part des terres cultivables est très faible alors que la population mondiale continue d'augmenter.

Si la Terre était
une pomme...



Aujourd'hui, la surface des terres cultivables est égale à
environ **3 % de cette pomme**
alors qu'il faudra nourrir
2 milliards de personnes
supplémentaires en 2050

Sources : American Farmland Trust

Tags:

Réponses aux idées reçues